



COMUNE DI GENOVA



MOBILITÀ, LOGISTICA E AMBIENTE

Completamento stazione metropolitana piazza Corvetto

Ing. Manuela SCIUTTO
(Dirigente U.d.P. Grandi Infrastrutture – Comune di Genova)



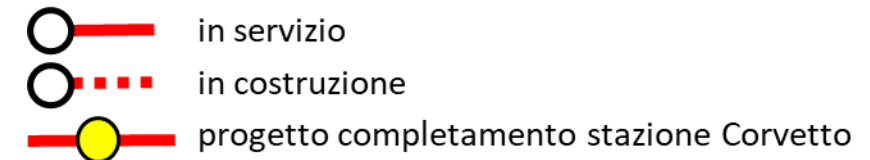
COMUNE DI GENOVA



Stazione metropolitana piazza Corvetto

Inquadramento

- La stazione metropolitana di Corvetto è stata realizzata "al rustico" contestualmente alla linea Brignole-De Ferrari, in esercizio dal dicembre 2012.
- La nuova stazione permetterà di ampliare il bacino di utenza avvicinandosi al quartiere di Castelletto e di rivitalizzare un'area del centro meno valorizzata.
- Le opere già esistenti consistono in:
 - Piano mezzanino, piano banchina e galleria di stazione (a meno del sistema di scale, fisse e mobili, e ascensori)
 - Una scala metallica e uno scavalco provvisorio per garantire l'uscita di sicurezza della tratta
 - Gli impianti funzionali alla configurazione passante, ubicati provvisoriamente nell'adiacente Palazzo Albini





COMUNE DI GENOVA

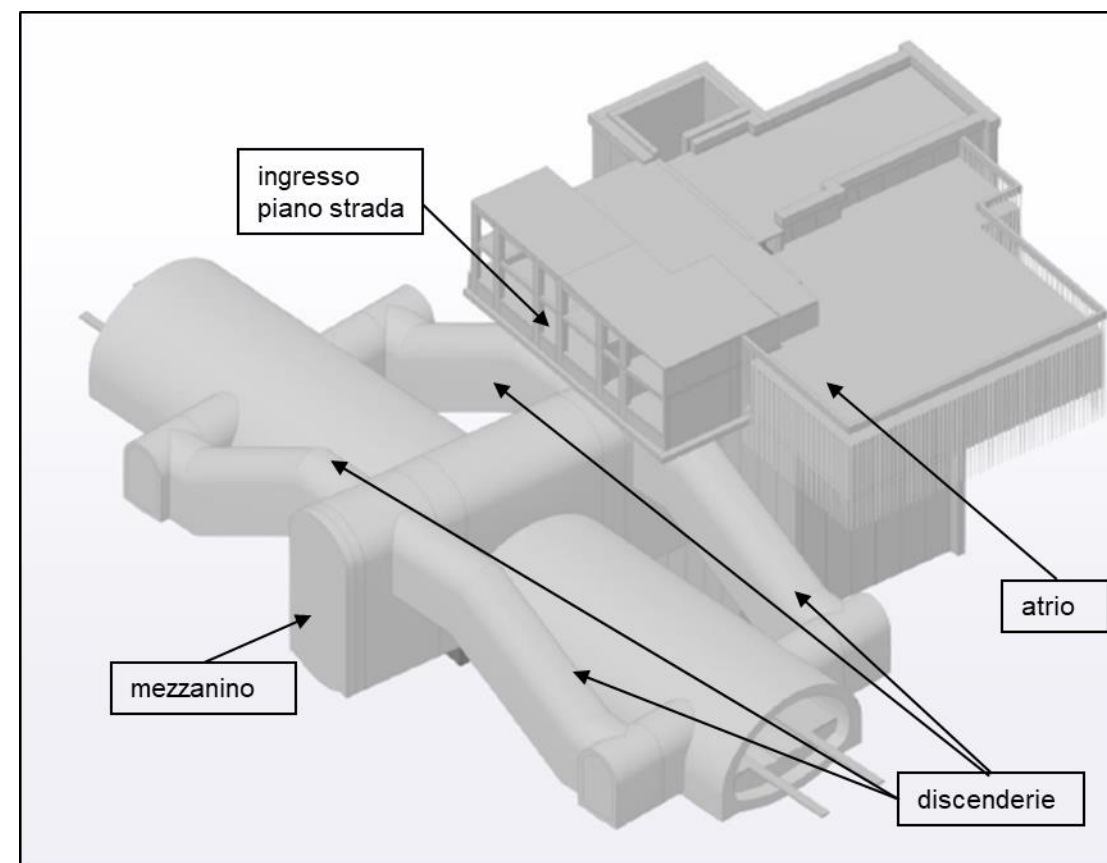


Stazione metropolitana piazza Corvetto

Interventi in progetto

- Per completare la stazione e renderla operativa è prevista la realizzazione di:
 - Atrio di stazione
 - Sistema di scale fisse e mobili tra banchina e mezzanino
 - Scala principale e di emergenza tra mezzanino e atrio
 - Sistema di scale mobili tra mezzanino e atrio di stazione, previo allargamento del pozzo
 - Ascensori di collegamento banchine-mezzanino-atrio
 - Locali tecnici
 - Sistemazione Parco Acquasola e localizzazione griglie di ventilazione della stazione
- Il progetto è predisposto per la futura realizzazione di un tunnel di collegamento verso via S. Vincenzo

Modello tridimensionale stazione





COMUNE DI GENOVA

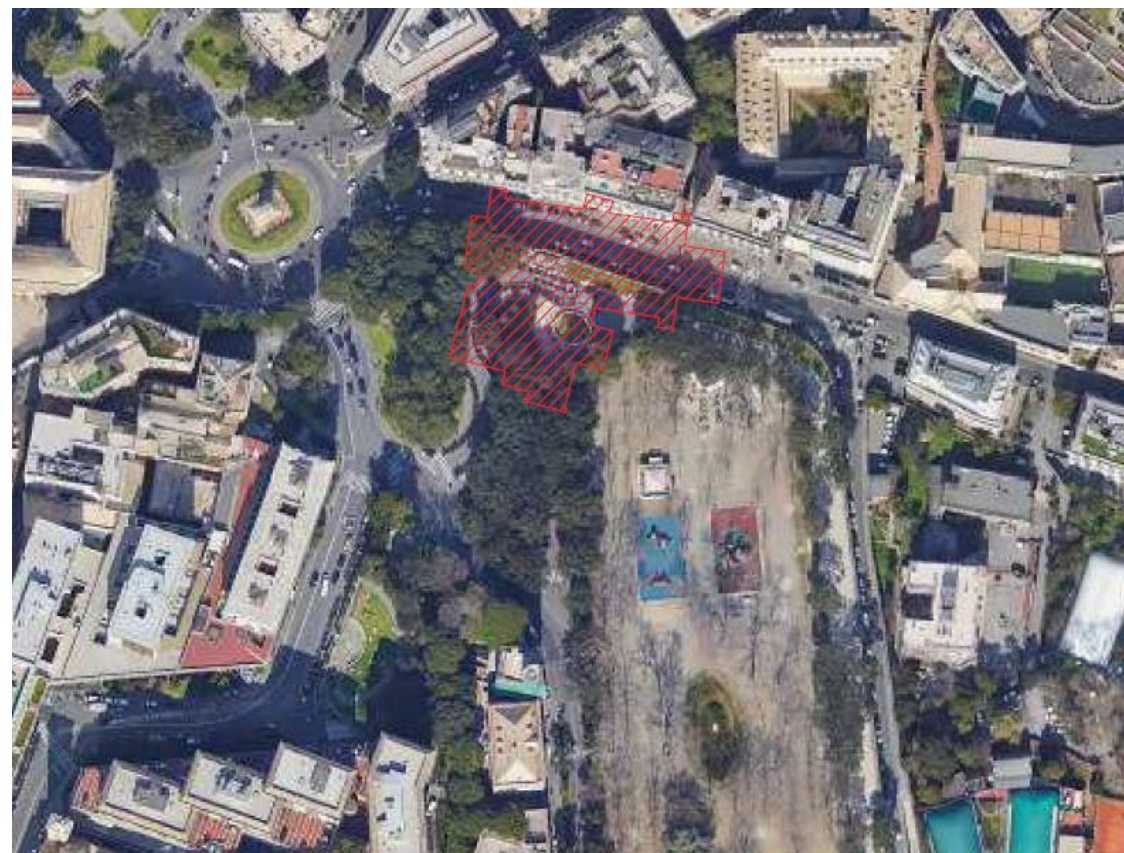


Stazione metropolitana piazza Corvetto

Punti di attenzione

- Zona di accertato interesse archeologico
- Parco pubblico di valore storico-paesaggistico
- Necessità di mantenere la linea in esercizio durante tutte le fasi di completamento della stazione
- Mantenimento della funzione di uscita di sicurezza della linea, fino all'apertura della stazione
- Esigenza di continuità rispetto alle caratteristiche funzionali e agli standard della linea esistente

Inserimento urbano dell'opera





COMUNE DI GENOVA



Stazione metropolitana piazza Corvetto

Costi e tempi

- Quadro economico 56,3 M€:
 - 43,9 M€ finanziamento ministeriale
 - 6,8 M€ fondo opere indifferibili
 - 5,6 M€ IVA e imposte
- Programma temporale:
 - Progetto Definitivo: approvato
 - Gara appalto integrato: dicembre 2022
 - Progetto Esecutivo: in corso
 - Lavori propedeutici: luglio 2023
 - Fine lavori e messa in esercizio: aprile 2026





COMUNE DI GENOVA



Stazione metropolitana piazza Corvetto

